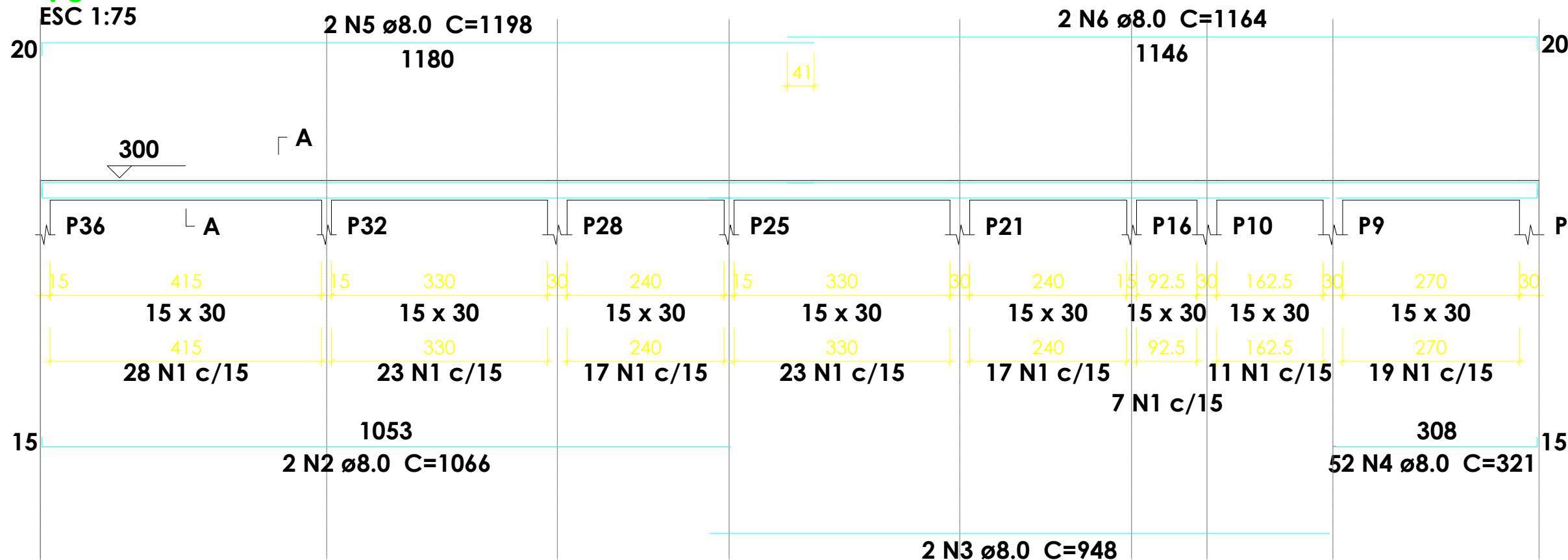


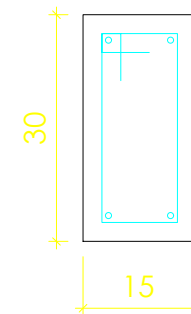
V8

ESC 1:75



SEÇÃO A-A

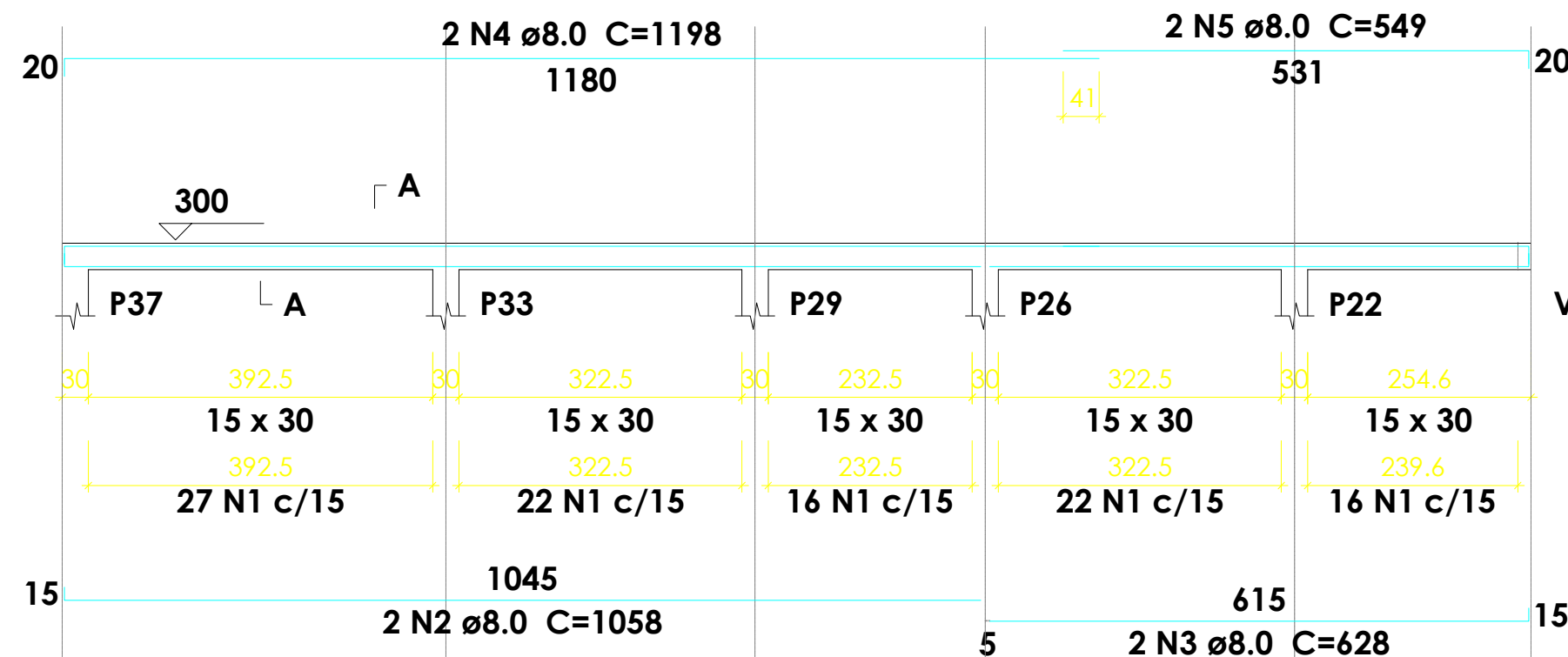
ESC 1:10



25  
10  
145 N1 ø5.0 C=82

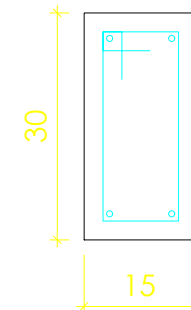
V9

ESC 1:75

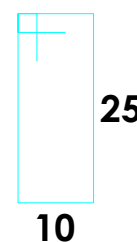


SEÇÃO A-A

ESC 1:10



V3



103 N1 ø5.0 C=82

VIGAS

escala indicada



PREFEITURA MUNICIPAL DE  
**VÁRZEA GRANDE**  
*Mais por Você. Mais por Várzea Grande.*

**PREFEITURA MUNICIPAL DE VÁRZEA GRANDE**

Av. Castelo Branco, Espaço Municipal, 2500 - Centro Sul, Várzea Grande/MT CEP 78125-700 - Fone/Fax: 65 3688 8000

PROJETO: ESTRUTURAL

OBRA: AMPLIAÇÃO ESCOLAR

UNIDADE ESCOLAR:

EMEB FAUSTINO ANTONIO DA SILVA

ASSUNTO:

SUPERESTRUTURA - VIGAS

LOCALIZAÇÃO: RUA CLARO ALVES DA SILVA S/N BAIRRO SÃO SIMÃO  
LOTEAMENTO COLINAS VERDEJANTES  
CEP: 78.145.440 - VÁRZEA GRANDE

AUTOR DO PROJETO:

ANA PAULA BOTELHO  
ENGENHEIRA CIVIL CREAMT 50821

UNIDADE:

CENTÍMETROS

ESCALA:

INDICADA

DATA:

OUT/2022

FOLHA Nº

20  
29